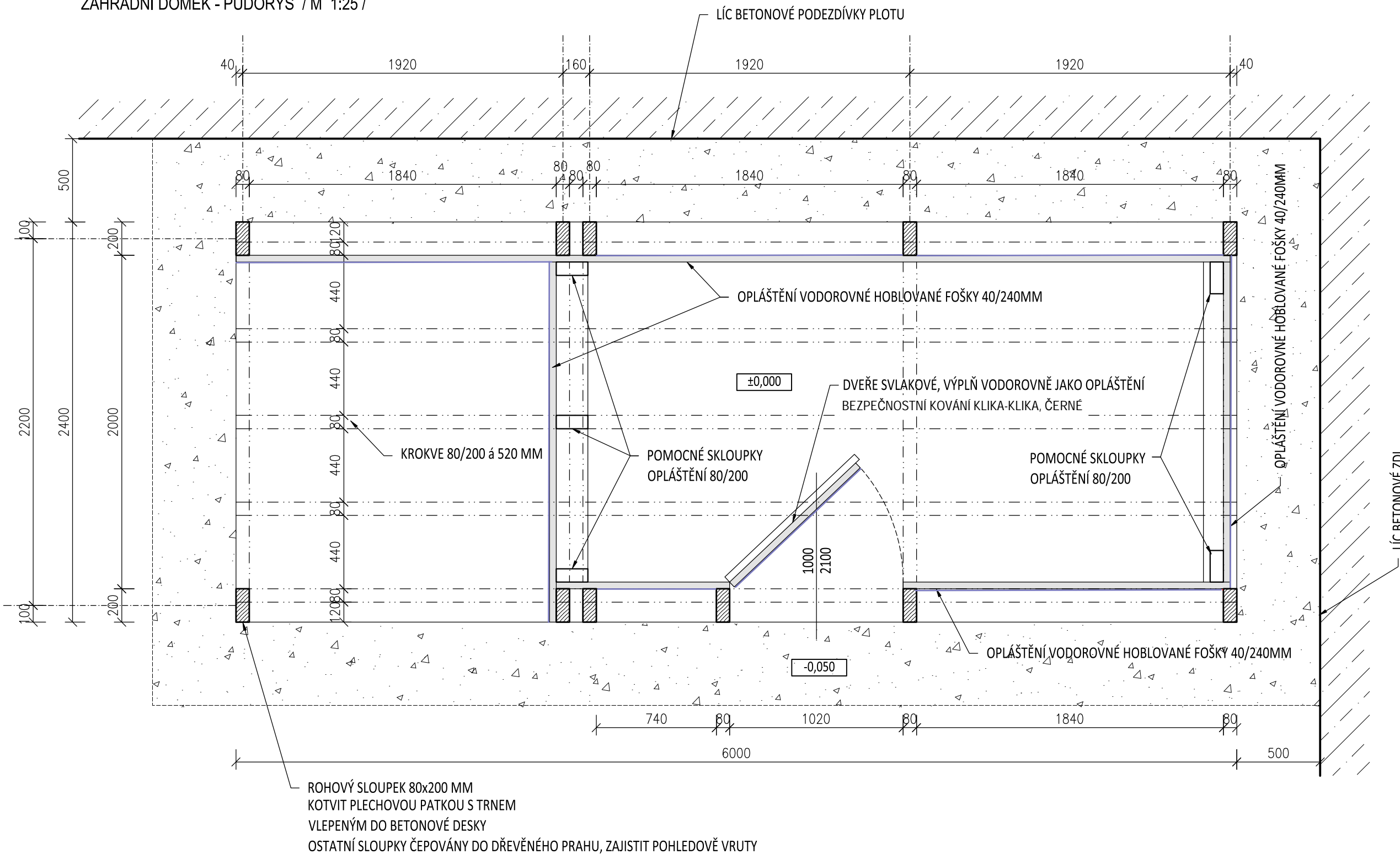
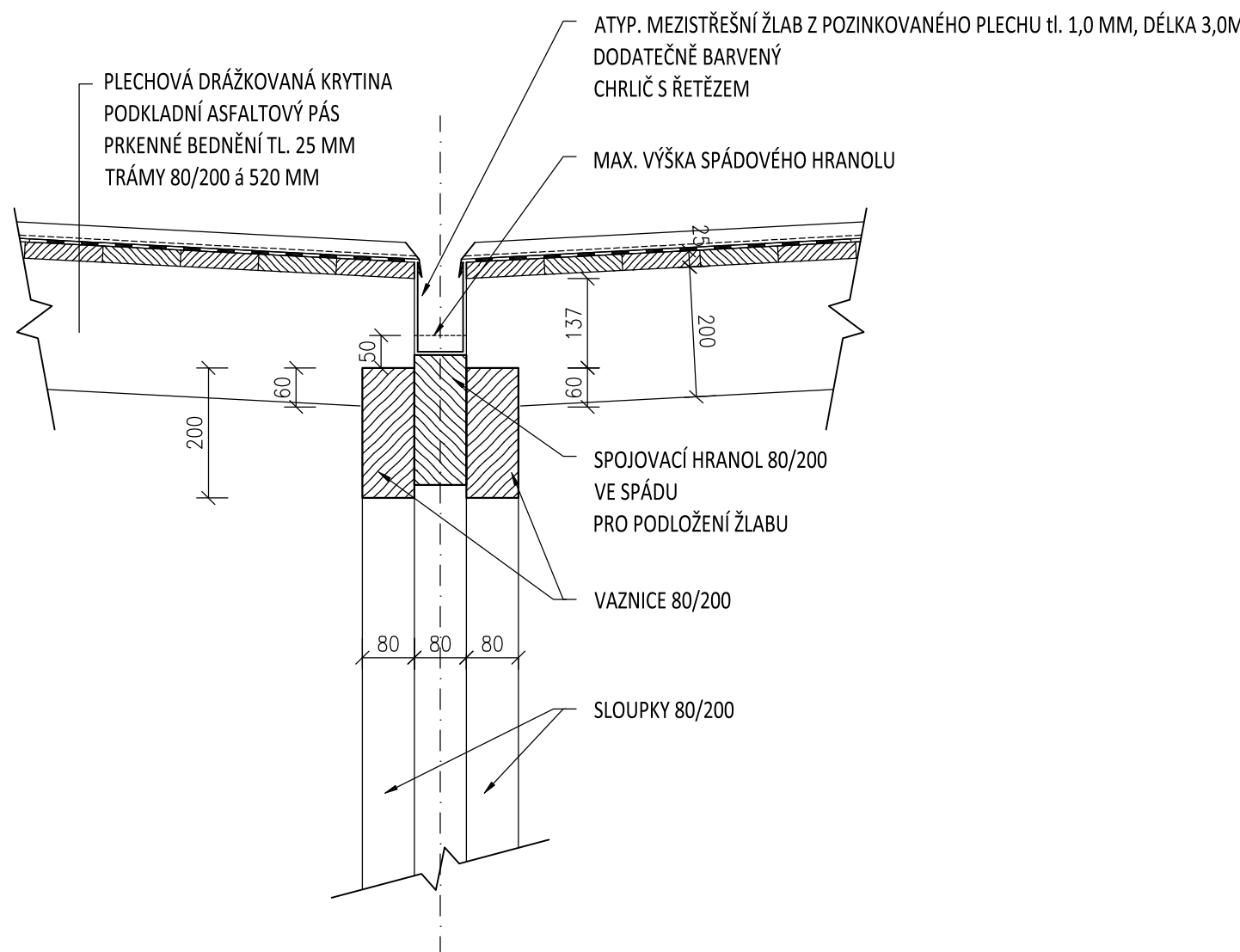


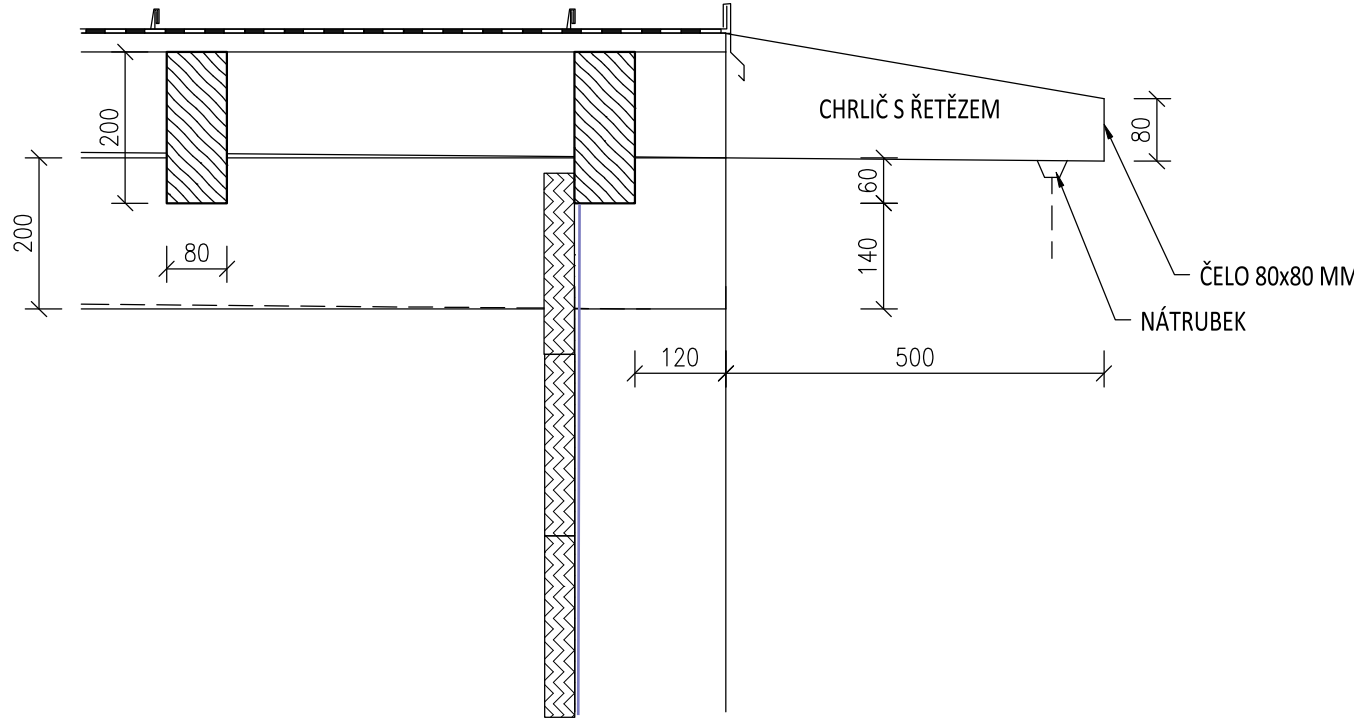
ZAHRADNÍ DOMEK - PŮDORYS / M 1:25 /



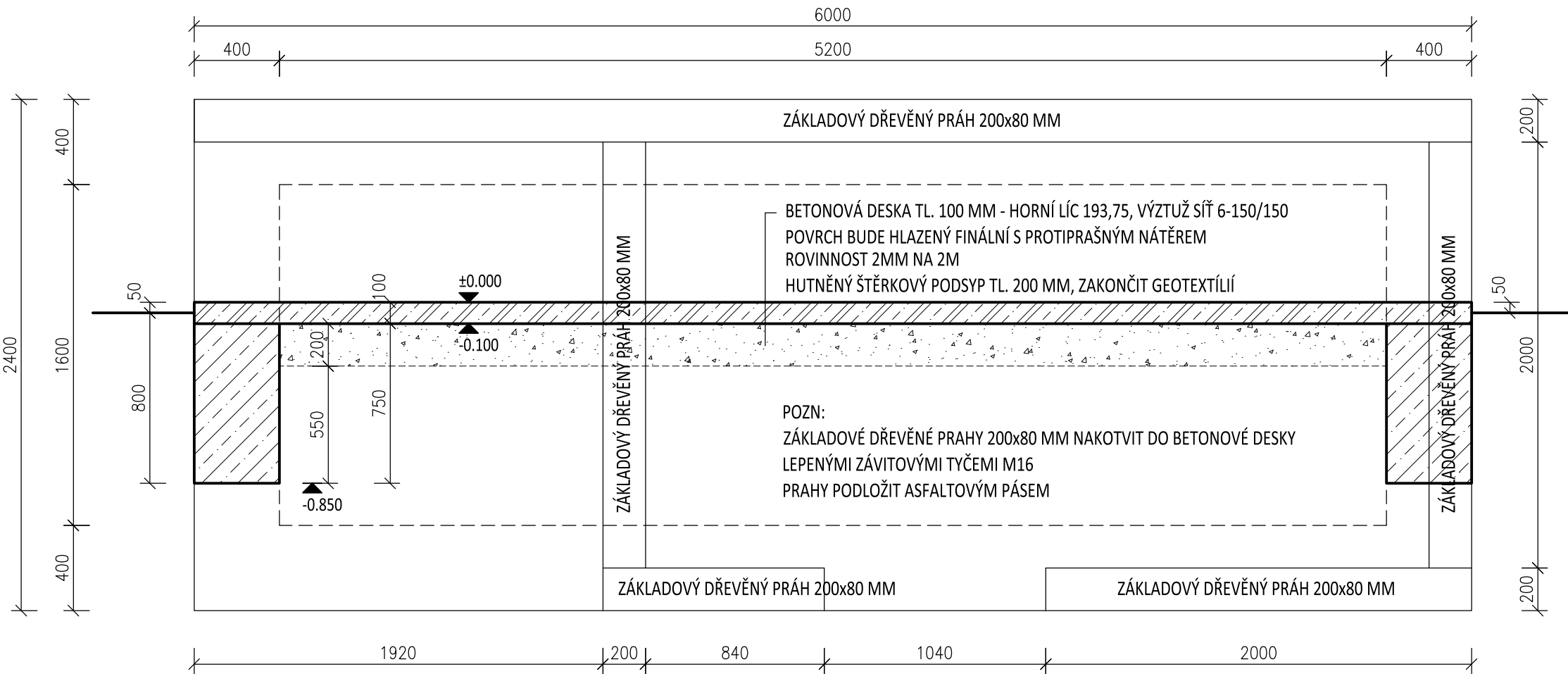
DETAIL MEZISTRÉŠNÍHO ŽLABU - ŘEZ / M 1:10 /



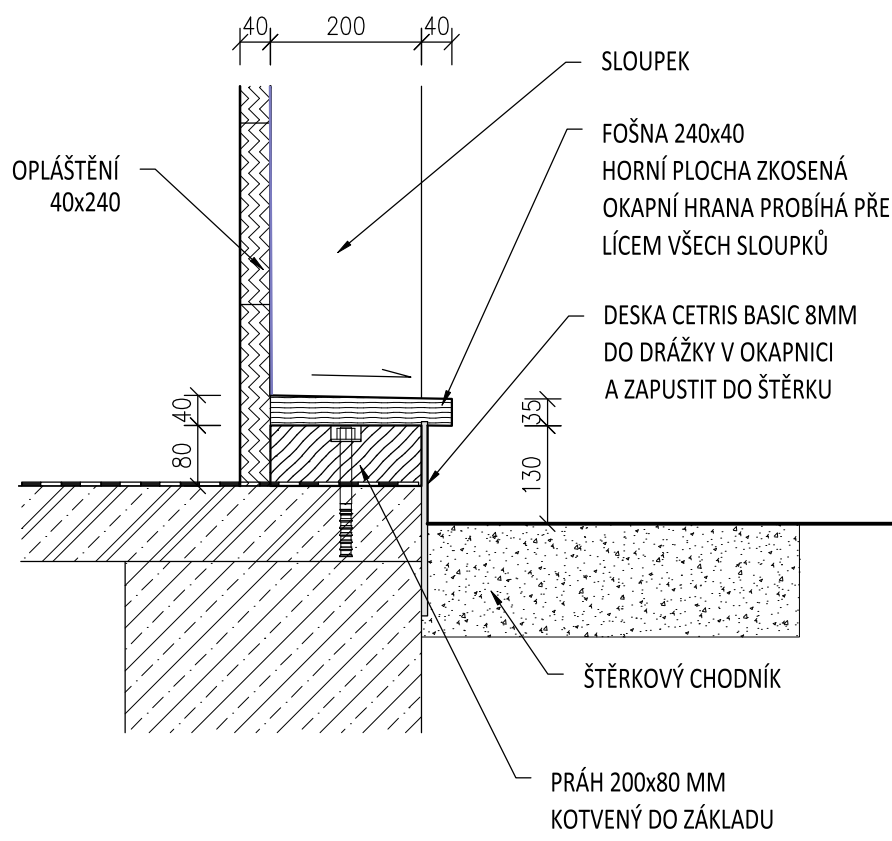
DETAIL MEZISTRÉŠNÍHO ŽLABU - POHLED NA CHRLIČ / M 1:10 /



PŮDORYS ZÁKLADŮ / M 1:25 /



DETAIL SOKLU PODÉLNÝCH STĚN - ŘEZ / M 1:10 /



- POZNÁMKY:
- VEŠKERÉ ŘEŽIVO BUDE HOBOVANÉ NEBO KVH PROFILY, SMRKOVÉ
 - OPLÁŠTĚNÍ Z HOBOVANÝCH VODOROVNÝCH FOŠEN 40x240 MM
 - STŘEŠNÍ DRÁŽKOVANÝ PLECH S TĚSNĚNÍM DO DRÁŽEK, PLECH JAKO NA PEGOLE

- HORNÍ LÍČ BETONOVÉ DESKY BUDE FINÁLNÍ HLazený, ROVINNOST 2MM/2M, UZAVÍRACÍ NÁTĚR
- POD PRAHOVÉ HRANOLY POLOŽIT PRUH ASFALTOVÉHO PÁSU
- KOLEM DOMKU BUDE PROVEDEN ŠTĚRKOVÝ OKAPNÍ CHODNÍK ŠÍŘE 500 MM

HRANOLY 80x200 MM 1,6 M3
FOŠNY 40x240 MM 1,0 M3

. Opláštění z fošen bude na exteriérové straně opatřeno venkovním nátěrem (2 vrstvy, „selská barva“) barevný odstín „Holubi modř“ 2507.

. Ostatní dřevěné konstrukce budou opatřeny exteriérovým nátěrem (2 vrstvy), bezbarvou olejovou lazurou

BETON: C 20/25 - XC2(CZ) - CI 0,40 - Dmax16 - S3 (ČSN EN 206-1)
OCEL BETONÁŘSKÁ: B500B (ČSN 42 0139)
OCEL KONSTRUKČNÍ: S 235 (EN 10025-2)
DŘEVO KONSTRUKČNÍ: C24 (ČSN EN 338), HOBOVANÉ ŘEŽIVO NEBO KVH

± 0,000 = podlaha domu = 193,75 m.n.m.

GENERACNÍ PROJEKTANT	KONTAKT	3+1 architekti Slavíkova 269/1 400 01 Ústí nad Labem www.3larchitekti.cz IČO: 076 188 91
INVESTOR	KONTAKT	Dům dětí a mládeže a Zařízení pro další vzdělávání pedagogických pracovníků, Ústí nad Labem, p. o. Velká Hradební 1025/19 401 00 Ústí nad Labem PaedDr. Jan Eichler ředitel t/ +420 475 210 861/ +420 603 851 708 e/ reditel@ddml.cz
HLAVNÍ INŽENÝR PROJEKTU	KONTAKT	Ing. arch. Pavel Plánicka autORIZOVANÝ ARCHITEKT ČKA č. 03 397 t/ +420 777 040 392 e/ planicka@3larchitekti.cz
ZODPOVĚDNÝ PROJEKTANT	KONTAKT	Ing. Bruno Panenka ČKAIT č. 0400418 t/ +420 737 321 593 e/ panenka@3larchitekti.cz
VYPRACOVA	KONTAKT	Ing. Bruno Panenka 3+1 architekti, s.r.o. t/ +420 737 321 593 e/ panenka@3larchitekti.cz
STAVBA	MÍSTO STAVBY	Kamenná 1431/3 400 03 Ústí nad Labem - Střekov
	KATASTR	KÚ Střekov (775258), p.č. 3421/18 a 3421/98
STUPEŇ DOKUMENTACE	DPS - Dokumentace pro provedení stavby	ČÍSLO ZÁKAZY P234 ČÍSLO PANE
ČÁST PROJEKTOVÉ DOKUMENTACE	D3.1. ARCHITEKTONICKO-STAVEBNÍ ŘEŠENÍ	DATUM VÝSTUPU září 2024
ČÁST PROJEKTOVÉ DOKUMENTACE	SO 03 ZAHRADNÍ DOMEK	FORMÁT A1 MĚŘITVO 1:25 (10) Č. VÝKRESU A1